

上福岡市の小売業(商業統計調査より)

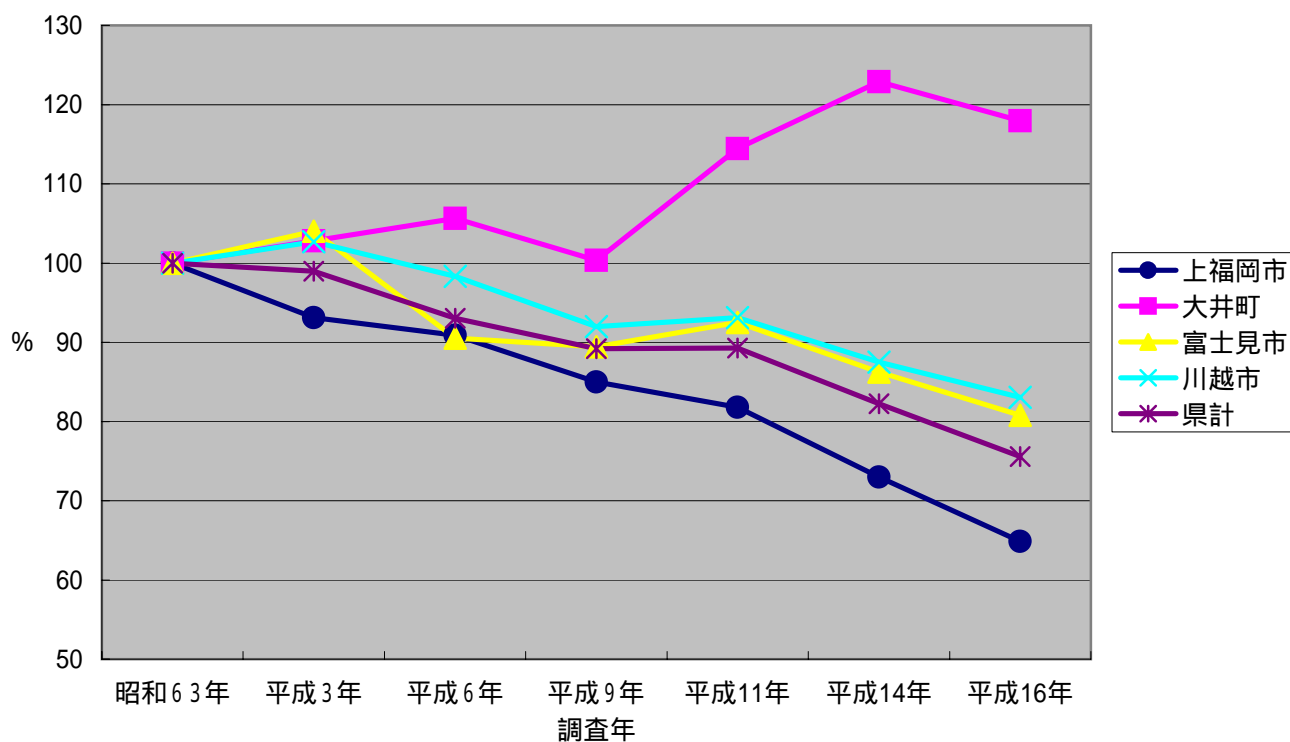
平成16年度は、速報値

商店数の推移(表1)

(単位:店)

	昭和63年	平成3年	前年比	平成6年	前年比	平成9年	前年比	平成11年	前年比	平成14年	前年比	平成16年	前年比
上福岡市	626	583	93.1%	569	97.6%	532	93.5%	512	96.2%	457	89.3%	406	88.8%
大井町	284	292	102.8%	300	102.7%	285	95.0%	325	114.0%	349	107.4%	335	96.0%
富士見市	749	779	104.0%	678	87.0%	670	98.8%	693	103.4%	646	93.2%	605	93.7%
川越市	2,692	2,764	102.7%	2,647	95.8%	2,476	93.5%	2,507	101.3%	2,355	93.9%	2,236	94.9%
県計	60,245	59,619	99.0%	56,048	94.0%	53,734	95.9%	53,784	100.1%	49,539	92.1%	45,533	91.9%

昭和63年を100とした場合の小売店数の推移



年間販売額の推移(表2)

(単位:千円)

	昭和63年	平成3年	前回比	平成6年	前回比	平成9年	前回比	平成11年	前回比	平成14年	前回比	平成16年	前回比
上福岡市	4,284	5,706	133.2%	5,064	88.7%	4,016	79.3%	3,727	92.8%	4,513	121.1%	4,384	97.1%
大井町	2,483	3,375	135.9%	3,840	113.8%	4,392	114.4%	5,343	121.7%	5,670	106.1%	5,197	91.7%
富士見市	5,539	6,787	122.5%	6,792	100.1%	6,716	98.9%	6,887	102.5%	6,632	96.3%	5,566	83.9%
川越市	27,477	35,100	127.7%	33,894	96.6%	35,516	104.8%	33,572	94.5%	32,470	96.7%	33,308	102.6%
県計	490,079	626,257	127.8%	636,043	101.6%	656,060	103.1%	642,875	98.0%	609,294	94.8%	606,392	99.5%

昭和63年を100とした年間販売額の推移

